

En colaboración con la Universidad de Salamanca



UNIVERSIDAD  
DE SALAMANCA

## FORMACIÓN E INVESTIGACIÓN

Asistirás a talleres y seminarios organizados e impartidos por profesores de la Universidad de Salamanca, y tendrás la tarjeta virtual, que te permitirá acceder a bibliotecas y otros servicios. Además, tendrás correo oficial en el dominio @usa.es

Durante el segundo curso redactarás un proyecto de investigación sobre un tema de tu elección, respetando tus intereses, en una de las tres lenguas. Tendrás un director en la USal especialista en la materia y un tutor en el centro que te servirá de apoyo, te supervisará y preparará la presentación contigo. Para ello tendrás tutorías periódicas con ellos.



Además, ¡si consigues el premio de investigación y excelencia no tendrás que pagar las tasas del primer año de universidad!



## FORMACIÓN EN LENGUAS EXTRANJERAS



## AÚN MÁS VENTAJAS



### ACREDITACIÓN OFICIAL B2 y C1

Nuestro BIE se desarrolla en colaboración con la Escuela oficial de idiomas, a 5 minutos del centro. Cuando termines Bachillerato podrás acreditar de forma oficial y gratuita los niveles B2/C1 de inglés y A2 de alemán



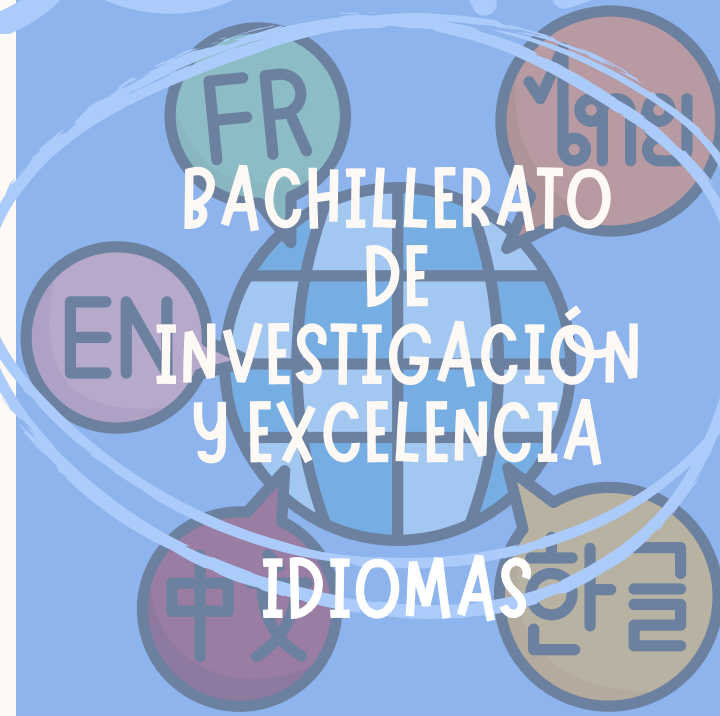
### MODELO COMUNICATIVO

Todos los profesores de idiomas optan por una metodología comunicativa, en la que expresarte será el objetivo principal. Además contamos con auxiliares de conversación nativos que te ayudarán con tu expresión oral.



### GRUPOS REDUCIDOS Y METODOLOGÍAS ACTIVAS

El aprendizaje de idiomas es en grupo reducido, fomentando el uso de metodologías activas y el trabajo por proyectos



## IES MARÍA DE MOLINA

Hasta el 25 de junio	Entrega de solicitudes de admisión
27 de junio	Entrevistas y publicación provisional de admitidos
28 de junio	Reclamaciones y alegaciones
1 de julio	Listado definitivo de admitidos
1 al 5 de julio	Matrícula
* de existir plazas disponibles, en septiembre se abrirá plazo extraordinario de matriculación	

# ¿TE GUSTAN LOS IDIOMAS? ¿INTELECTUALMENTE INQUIETO? ¿BÚSCAS APRENDER DE OTRA FORMA?

Nuestro BIE puede cursarse desde cualquiera de las modalidades de Bachillerato ofertadas en el centro.



## HUMANIDADES Y CIENCIAS SOCIALES

1º Bachillerato	2º Bachillerato
1 hora* (talleres y seminarios)	3 horas (proyecto de investigación)

## CIENTÍFICO-TECNOLÓGICO

\* Las horas se agrupan en talleres de dos horas de duración que se celebran mensual o bimensualmente.



Con el fin de que la práctica de idiomas sea lo más auténtica posible, los alumnos del BIE de idiomas tendrán prioridad a la hora de disfrutar de las actividades del programa Erasmus + del centro.

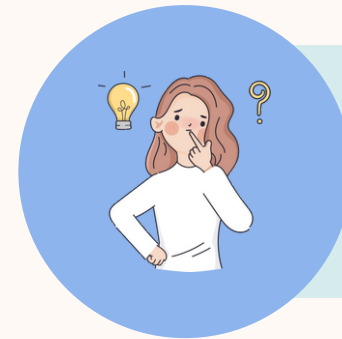


# MITOS Y REALIDADES DEL BIE



## HORAS DE DOCENCIA EN LENGUAS EXTRANJERAS

	1º BACH	2 BACH
INGLÉS	3 h en IES + 2 h en EOI	3 h en IES + 2 h en EOI
FRANCÉS	2 h en IES	2 h en IES
ALEMÁN	2 h en EOI	2h en EOI
TOTAL	9 h	9h



### MITO 1

EL BIE ES UN PROGRAMA "ELITISTA"

### REALIDAD 1

El BIE es una opción interesante para alumnos/as que quieren investigar y profundizar en los contenidos, no solo "estudiarlos"



El BIE es una modalidad de bachillerato que conecta al estudiante con la investigación universitaria y las perspectivas profesionales de los estudios superiores.



### REALIDAD 3

Los alumnos del BIE trabajan los contenidos de EBAU al igual que el resto y, además reciben hasta 1,5 puntos más en su nota de idiomas por presentar el proyecto.

### MITO 3

EL BIE ME QUITARÁ TIEMPO PARA ESTUDIAR LA EBAU Y MI NOTA SERÁ PEOR

### MITO 2

EL BIE ES UNA OPCIÓN DE BACHILLERATO MÁS DIFÍCIL.

### REALIDAD 2

El BIE es una oportunidad de trabajar de forma diferente: con metodologías activas, trabajo en equipo e investigación aplicada

